

POLUAREA

Surse de poluare. Tipuri de poluare. Poluare naturală: vulcanii

Poluarea reprezintă contaminarea mediului înconjurător cu elemente care afectează negativ ecosistemele (organismele vii și mediul în care trăiesc), sănătatea oamenilor și calitatea vieții acestora.

Uneori, poluarea poate apărea din cauze naturale, dar, în marea majoritate a cazurilor, se datorează activităților umane (poluare antropică).

Data fiind complexitatea și diversitatea activităților umane, poluarea poate fi de diferite tipuri. Una dintre clasificări, care ține seama de natura elementelor poluante, include:

- ▶ poluarea chimică (produsă de diverse substanțe eliberate în mediu sub formă gazoasă, lichidă sau de particule solide)
- ▶ poluare radioactivă
- ▶ poluarea fonică
- ▶ poluare luminoasă

În funcție de componenta biosferei în care are loc poluarea, se vorbește de poluarea aerului (poluare atmosferică), a apei, a solului.

Surse artificiale de poluare

Aceste surse de poluare sunt legate de activitățile antropice necontrolate și pot afecta starea de sănătate a întregii planete. Ele sunt rezultatul activităților economice pe care societatea umană le desfășoară în scopul exploatării resurselor naturale ale globului.

Exemple de activități umane care produc poluări importante ale mediului sunt:

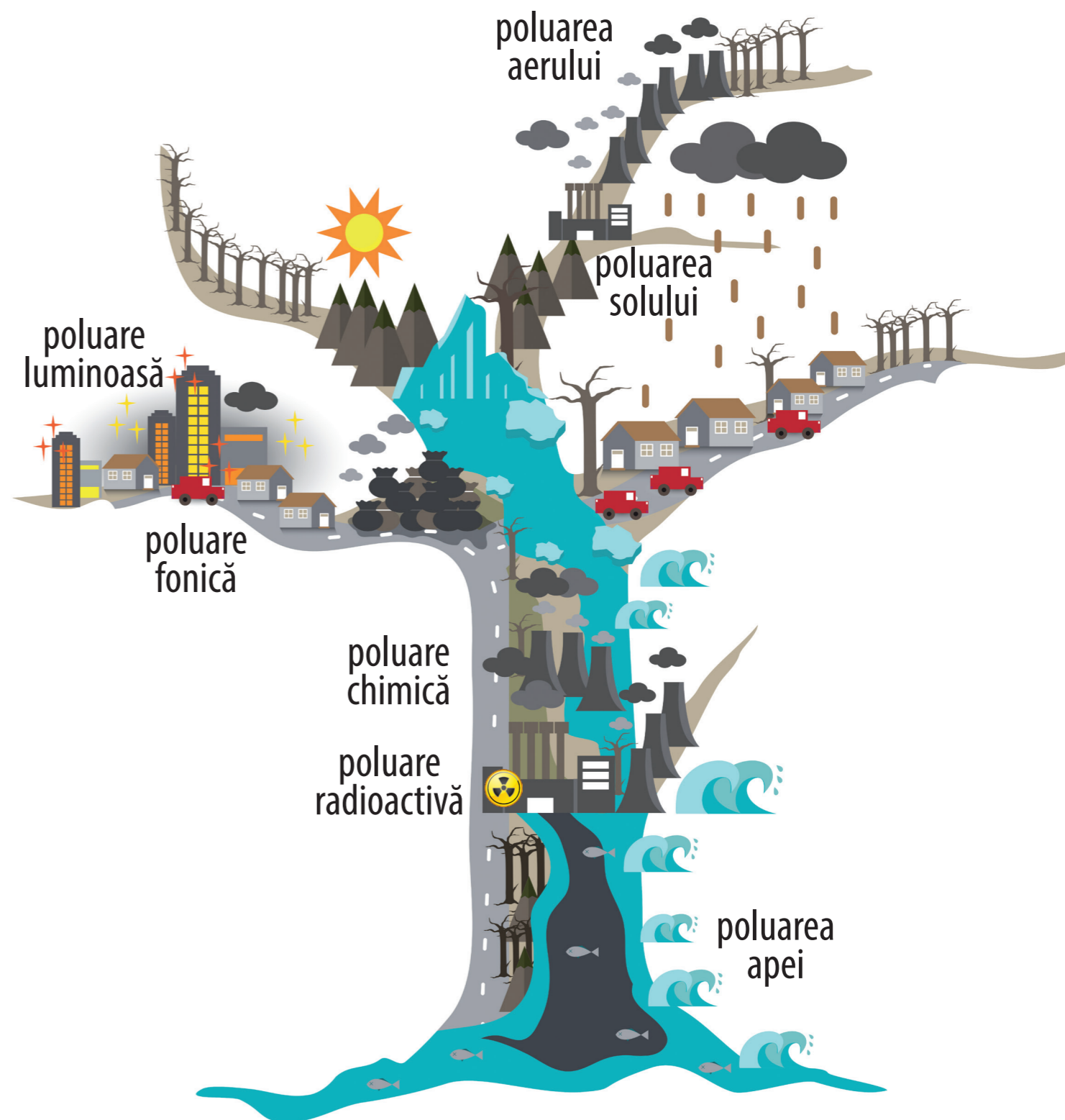
- ▶ industria energetică, prin procesele de combustie (ardere) utilizate în scopul producerii de energie termică sau electrică
- ▶ industria siderurgică (de fabricare a fontei, oțelului)
- ▶ industria metalurgică neferoasă
- ▶ industria materialelor de construcții (în deosebi prin pulberile fine emise de fabricile de ciment)
- ▶ industria chimică (fabricarea îngrășămintelor, a medicamentelor etc.)
- ▶ agricultura - creșterea animalelor, dar și cultura intensivă a plantelor, cu utilizarea unor cantități mari de îngrășăminte chimice și pesticide
- ▶ industria extractivă
- ▶ transporturile (în special transportul aerian și cel rutier – pe șosele – cu vehicule alimentate cu motorină sau benzină)

Surse naturale de poluare

Furtunile de praf pot constitui, uneori, factori de poluare atmosferică, afectând starea de sănătate a populațiilor umane, în special în apropierea zonelor aride sau deșertice. Printre alte surse de poluare naturală a atmosferei mai pot fi enumerate erupțiile vulcanice, emanațiile de gaze din sol, procesele naturale de descompunere a substanțelor organice prezente în sol, incendiile naturale din zonele forestiere etc.

AGENȚI POLUANȚI

COMPONENTA BIOSFEREI UNDE ARE LOC POLUAREA



APLICAȚII

Documentați-vă din diferite surse și realizați un poster despre erupțiile vulcanice, ca surse de poluare naturale, și consecințele acestora. Puteți studia un caz istoric, precum erupția vulcanului indonezian Tambora, în anul 1815, sau erupția vulcanului Eyjafjallajökull din Islanda, din anul 2010.

Documentați-vă din diferite surse și realizați un poster despre **smog** și despre consecințele acestui fenomen asupra sănătății umane.