

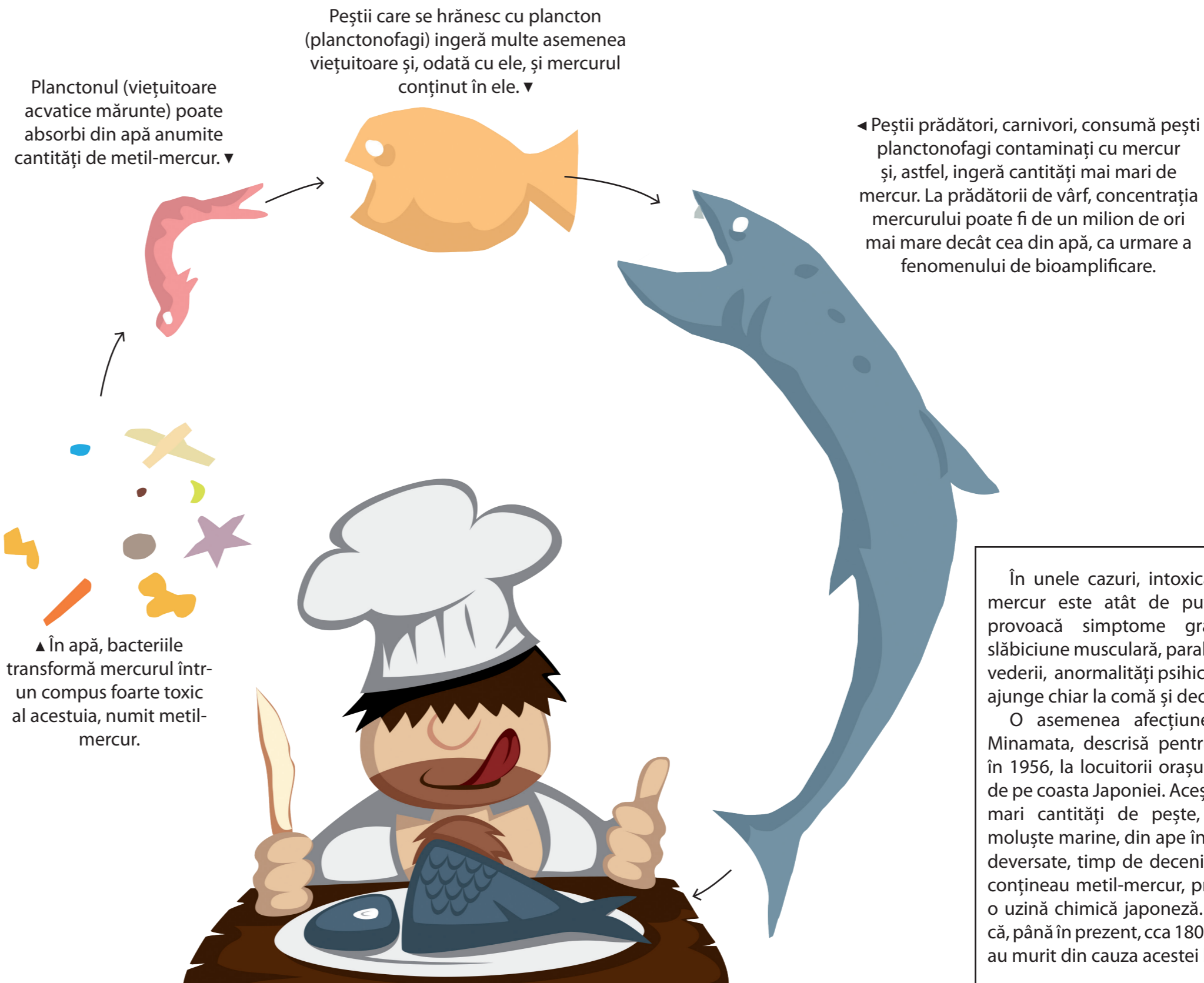
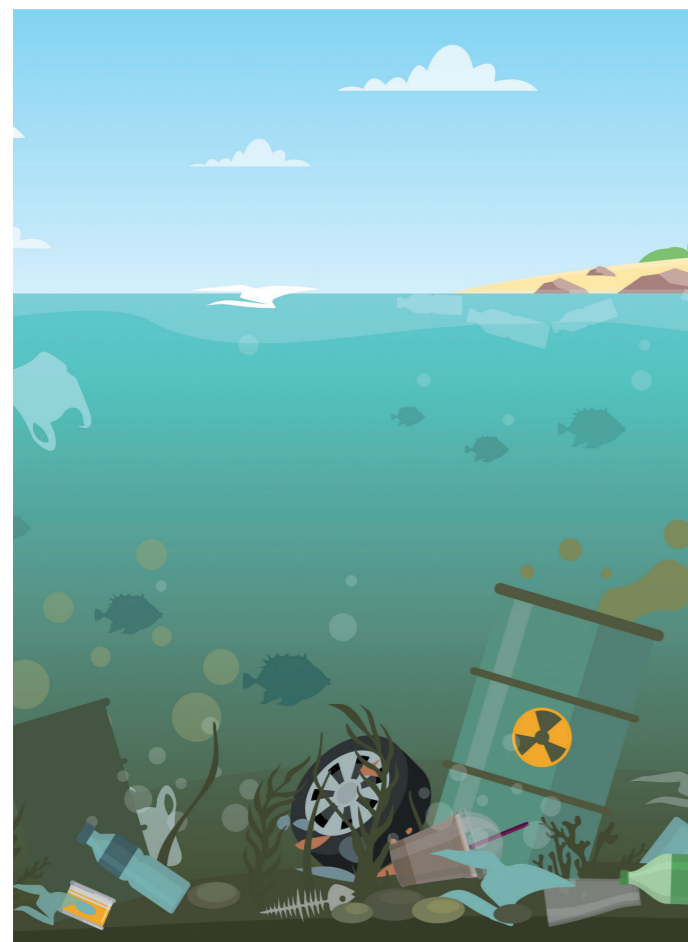
POLUAREA

Bioamplificarea

Bioamplificarea reprezintă acumularea poluanților în organismul unor viețuitoare, de-a lungul lanțului trofic, pe măsură ce ne apropiem de nivelurile superioare ale acestuia.

De exemplu, arderea în centrale energetice a unor cărbuni ce conțin urme de mercur sau arderea unor deșeuri cu conținut de mercur poate duce la contaminarea solului cu mici cantități de mercur. Din sol, prin apa de ploaie, mercurul ajunge în lacuri și râuri.


La adulți, metil-mercurul poate mări riscul apariției bolilor de inimă și afectează negativ sistemul imunitar. De asemenea, atunci când este ingerat de femei gravide, poate influența negativ dezvoltarea fătului.



Alte viețuitoare care se hrănesc cu pește (inclusiv omul) pot consuma pești prădători, introducând astfel în organism cantități mari de compuși toxici ai mercurului. ▲

În unele cazuri, intoxicația cu metil-mercur este atât de puternică, încât provoacă simptome grave, precum slăbiciune musculară, paralizie, afectarea vederii, anormalități psihice, putându-se ajunge chiar la comă și deces.

O asemenea afecțiune este boala Minamata, descrisă pentru prima dată în 1956, la locuitorii orașului Minamata, de pe coasta Japoniei. Aceștia consumau mari cantități de pește, crustacee și moluște marine, din ape în care fuseseră deversate, timp de decenii, reziduuri ce conțineau metil-mercur, provenite de la o uzină chimică japoneză. Se estimează că, până în prezent, cca 1800 de persoane au murit din cauza acestei boli.

 Documentați-vă din diferite surse și realizați un poster pe tema bioamplificării în cazul insecticidului DDT, care a fost folosit pe scară largă în lume, inclusiv la noi în țară, și a fost interzis la începutul secolului XXI, ca urmare a efectelor sale nocive asupra mediului și asupra sănătății umane.