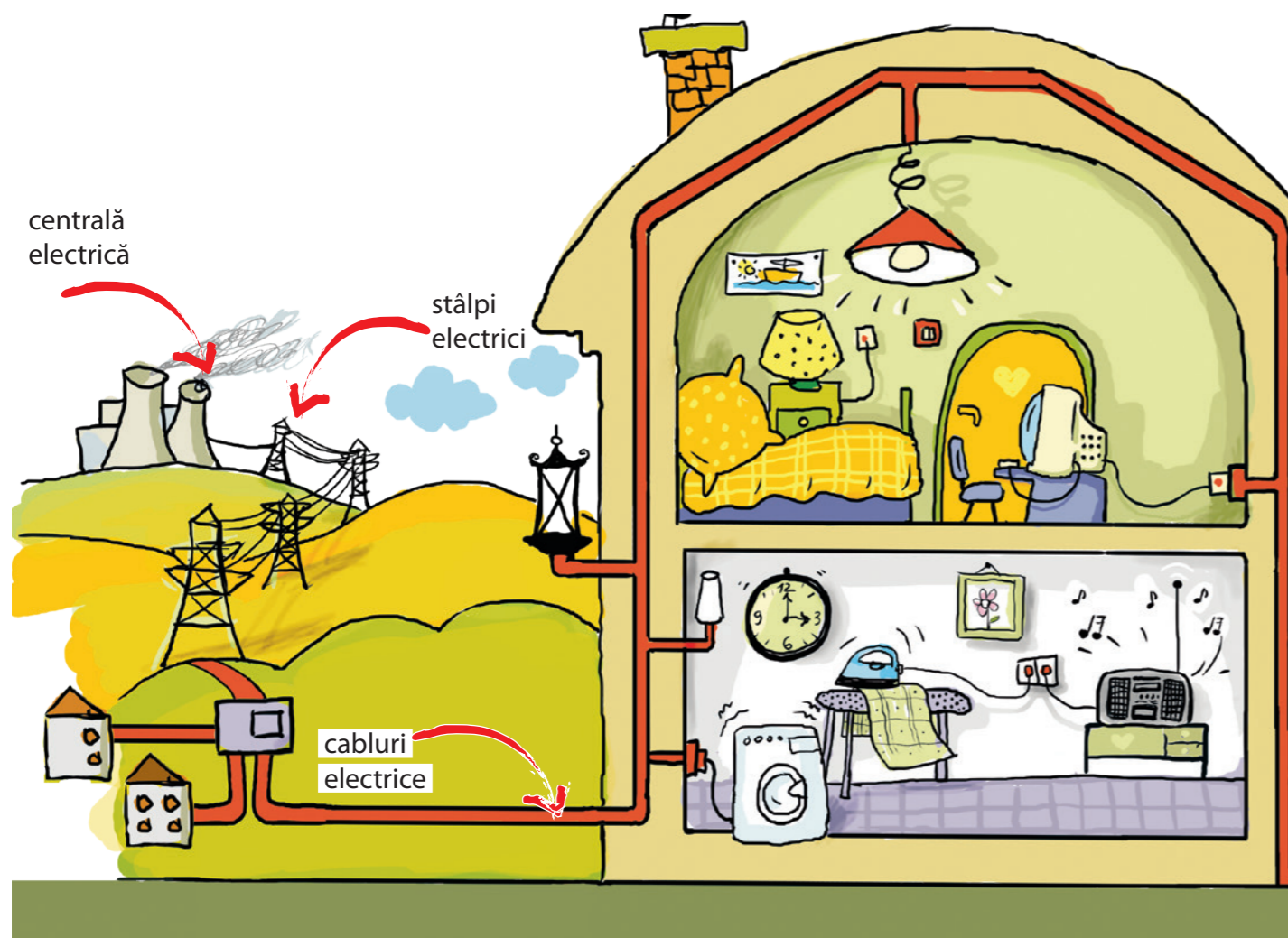


Consumul responsabil de energie electrică

Curentul electric este produs în centrale electrice (hidrocentrale, termocentrale, centrale nucleare etc.). El este transportat prin cabluri electrice.

Curentul electric care ajunge în fiecare clădire (locuință, școală, spital etc.) este folosit pentru funcționarea **aparatelor electrice** și pentru **iluminat**. În interiorul locuințelor, curentul circulă prin instalația electrică formată din **cabluri electrice, întrerupătoare și prize**.

Consumul de energie electrică din fiecare locuință este înregistrat de un aparat numit **contor electric**. Pe baza informațiilor înregistrate de acesta, se calculează și se plătește consumul de energie electrică.

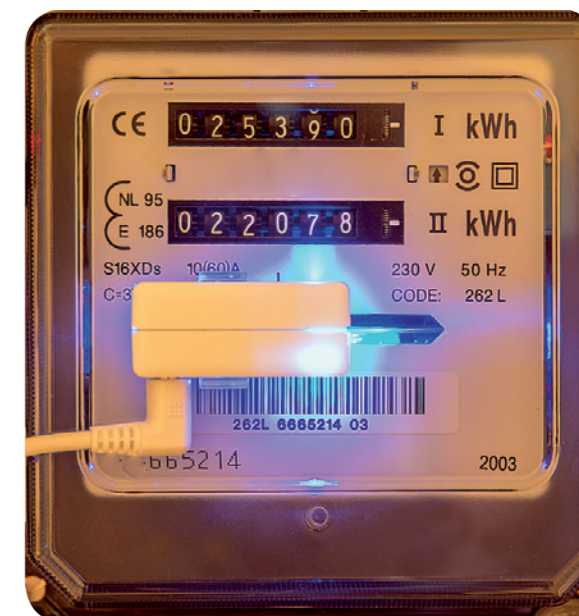


Proiect practic

Câtă energie electrică consumă familia ta într-o săptămână?

Cere, la nevoie, ajutorul unui membru al familiei pentru a citi contorul din locuința ta.

Cât arată contorul în prima zi?	Cât arată contorul după șapte zile?



a. Calculează câtă energie a consumat familia ta, făcând diferența numerelor de pe cele două coloane. Compară rezultatele obținute de tine cu cele notate de colegii tăi. Ține seama și de alți factori, precum mărimea locuințelor și numărul de membri ai fiecărei familii.

.....

.....

b. Cum putem reduce consumul de curent electric la școală?

.....

.....

.....

.....

c. Cum putem reduce consumul de curent electric acasă?

.....

.....

.....

.....

.....

.....

.....

.....